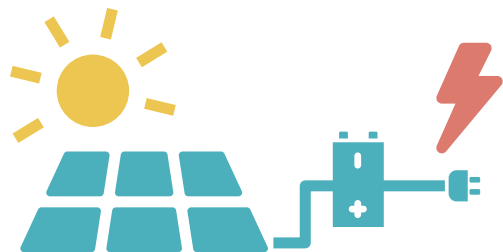
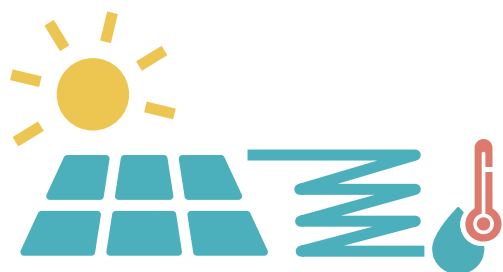


Sonnen- bzw. Solarenergie gehört zu den erneuerbaren Energien und steht nahezu unbegrenzt zur Verfügung. Wir können sie auf verschiedene Arten nutzen.



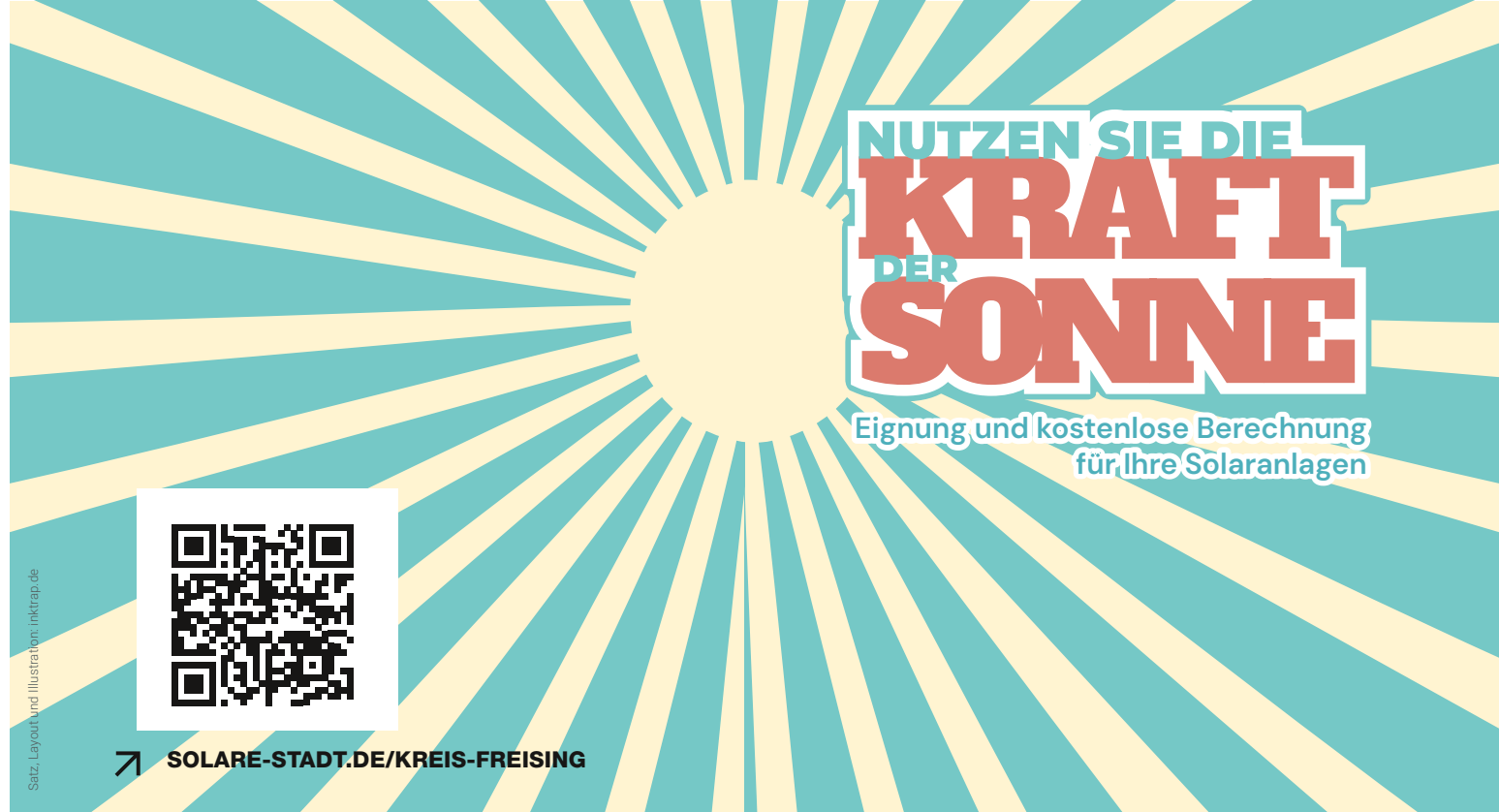
Mit **Photovoltaik** Sonnenlicht in Strom umwandeln und Energiekosten senken. Der selbst erzeugte Strom kann direkt im Haushalt verbraucht werden. Je höher der Eigenverbrauchsanteil, desto mehr sparen Sie. Überschüssiger Strom wird nach dem Erneuerbare-Energien-Gesetz (EEG) vergütet.

Mit einem modernen **Batteriespeicher** steht Ihnen der tagsüber produzierte Strom auch abends zur Verfügung und erhöht so den Anteil an Ihrem Eigenverbrauch.



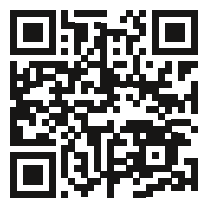
**Solarthermieanlagen** wandeln Sonnenenergie direkt in Wärme um. Diese wird über einen Wärmetauscher zur Warmwasserbereitung und wahlweise auch zur Heizungsunterstützung genutzt.

Mit Solarenergie senken Sie Ihre Energiekosten nachhaltig und schonen gleichzeitig das Klima. Unabhängig von fossilen Brennstoffen wie Öl, Gas und Kohle leisten Sie so einen wertvollen Beitrag zum Klimaschutz.



# NUTZEN SIE DIE KRAFT DER SONNE

Eignung und kostenlose Berechnung  
für Ihre Solaranlagen



➔ [SOLARE-STADT.DE/KREIS-FREISING](https://www.solare-stadt.de/kreis-freising)

Satz, Layout und Illustration: inktrap.de



## LANDKREIS FREISING

### Ansprechpartner im Landratsamt Freising

Daniel Siflinger  
Klimaschutzmanager  
Tel.: 08161 / 600 - 762  
daniel.siflinger@kreis-fs.de  
klimaschutz@kreis-fs.de

Ivan Mikan  
Klima- und Energiemanager  
Tel.: 08161 / 600 - 283  
ivan.mikan@kreis-fs.de  
energiewende@kreis-fs.de

Moritz Strey  
Klima- und Energiemanager  
Tel. 08161 / 600 - 421  
moritz.strey@kreis-fs.de  
energiewende@kreis-fs.de

Landratsamt Freising  
Landshuter Str. 31, 85356 Freising  
[www.kreis-fs.de](https://www.kreis-fs.de)

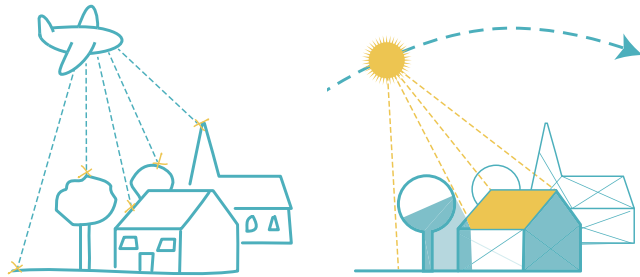


➔ [SOLARE-STADT.DE/KREIS-FREISING](https://www.solare-stadt.de/kreis-freising)



Mit dem **Solarpotenzialkataster** des Landkreises Freising bekommen Sie für Ihr Haus eine **genaue Analyse** darüber, ob und wie Ihr Dach für die **Nutzung von Sonnenenergie** geeignet ist – und das **vollkommen kostenlos**.

## Funktionsweise und technische Basis



Grundlage für die Solarpotenzialanalyse bilden Laser-scanner-Daten aus einer Überfliegung der Region. Aus diesen Informationen wird ein vereinfachtes Modell der Häuser und der umgebenden Objekte (z. B. Bäume) erstellt.



Die Ampelfarbgebung der interaktiven Karte zeigt auf einen Blick das solare Potenzial: von **grün** = gut geeignet bis **rot** = nicht geeignet.

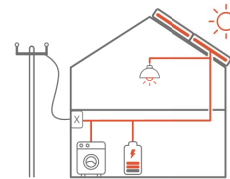


**Einstrahlung und Verschattung** werden bei der Berechnung des Potenzials ebenso berücksichtigt wie der **Energieverbrauch**, die Einbindung eines Speichers oder die Anschaffung eines Elektrofahrzeugs bzw. einer Wärmepumpe.

### Photovoltaik



Leistung	3,2 kWp (8 Module)
Stromertrag	2.819 kWh/Jahr
Kapazität	3 kWh
Batteriekosten	2.100 €
Autarkie	64 %
Eigenverbrauch	57 %
Baukosten	7.989 €
Vorteil nach 20 Jahren	5.168 €
CO <sub>2</sub> -Einsparungen	1,6 t/Jahr



© tetraeder.solar gmbh

Eine „Handwerkerbörse“, die im Online-Tool integriert ist, macht den Schritt zur Umsetzung Ihres Solarprojektes so einfach wie möglich.

Zusätzlich erhalten Sie viele weiterführende Informationen, Hinweise zur Planung und wertvolle Links, z. B. zu aktuellen Fördermöglichkeiten.

## Einfache Bedienung

Hinter dem Namen **Solarpotenzialkataster** steckt ein komfortabler, leicht zu bedienender Online-Service:

- Über [www.solare-stadt.de/kreis-freising](http://www.solare-stadt.de/kreis-freising) gelangen Sie zur Startseite des Solarpotenzialkatasters.
- Wählen Sie [Zum Solarpotenzialkataster](#) und dann Ihre Kommune. Geben Sie nun in das Suchfeld Ihre Adresse ein.
- Ihr Gebäude wird markiert. Wählen Sie [Anlage konfigurieren](#).
- Wählen Sie dann, ob für Sie das Thema Photovoltaik, Solarthermie oder beides von Interesse ist. Über die Reiter [Stromverbrauch](#), [Modulplatzierung](#) und [Speicher](#) können Sie die Anlage/n nach Ihren Bedürfnissen konfigurieren.
- Der Reiter [Wirtschaftlichkeit](#) liefert eine Wirtschaftlichkeitsberechnung auf Basis Ihrer Vorgaben.
- Eine Zusammenfassung erhalten Sie über den Reiter [Ergebnisse](#) mit der Option, Ihre Konfiguration als PDF abzurufen.
- Die Schaltfläche [Handwerker finden](#) bietet ausführliche Informationen zu Fachbetrieben in der Region und den direkten Draht zu einem Ansprechpartner.



**Schon auf kleinen Dächern kann Photovoltaik in 20 Jahren mehrere Tausend Euro sparen. Investieren Sie jetzt in Ihre eigene Solaranlage und senken Sie Ihre Energiekosten!**