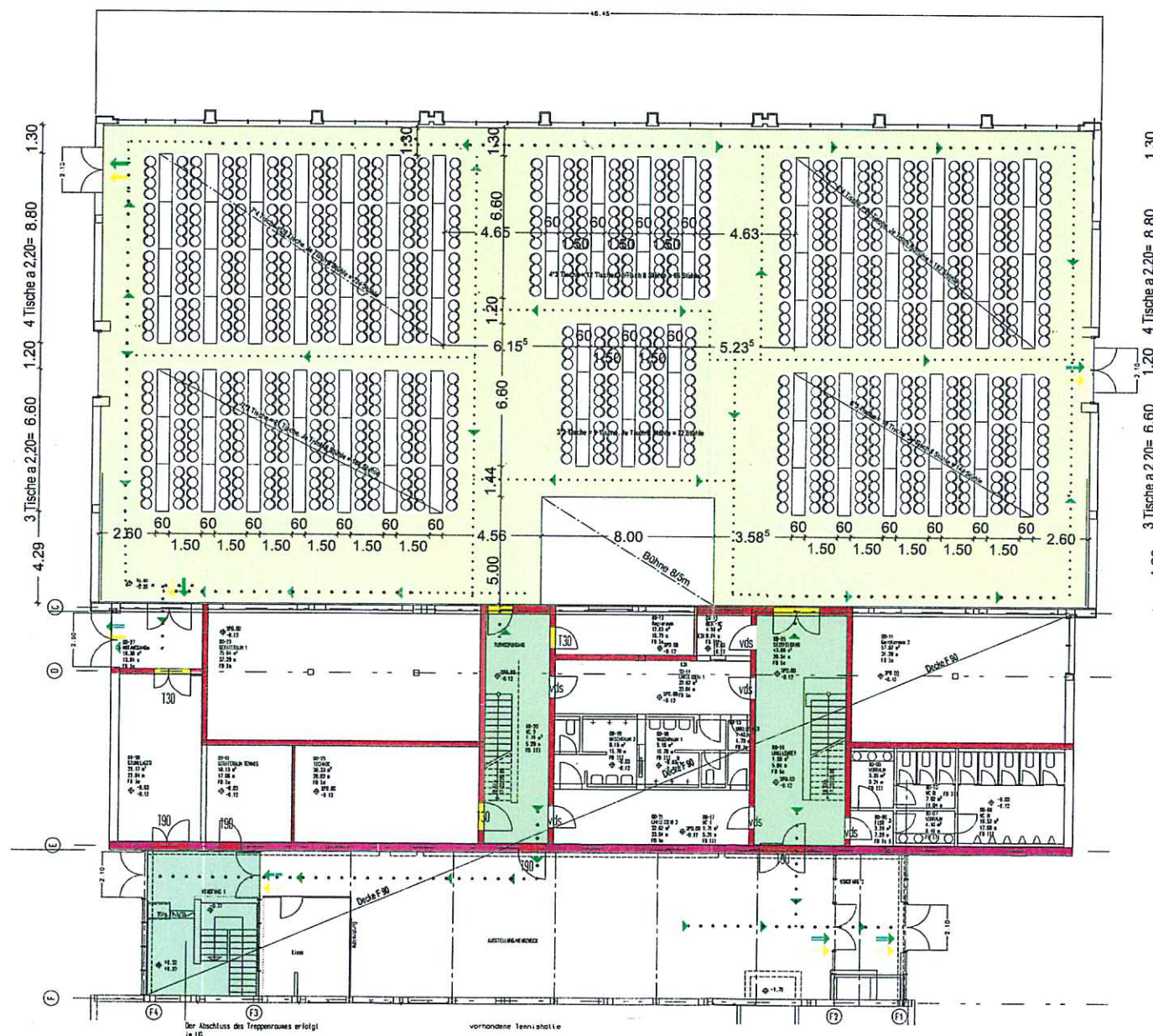


Dieser Bestuhlungsplan gilt für 896 Besucher
Insgesamt 112 Tische und 896 Stühle



Legende

Feuerwiderstandsdauer (Raumabschluss) Bauteile

- Blau: Brandwand feuerbeständig F90
- Rot: In Bauart von Brandwänden feuerbeständig
- Orange: Feuerbeständig F90
- Grün: Hochfeuerhemmend F60
- Gelb: Feuerhemmend F30

Räume

- Blau: Nobv. Treppe
- Grün: Nobv. Flur
- Rosa: Erhöhte Brandgefahr
- Rot: Fluchtweg in der Versammlungshalle

Öffnungen

- Blau: Feuerbeständige Türe T90
- Orange: Feuerhemmende Türe T30
- Rot: Rauchschutztüre DIN 18095-RS
- Grün: Türe vollwandig, dicht und selbstschließend
- Blau: Fenster feuerbeständig F90
- Orange: Fenster feuerhemmend F30
- Gelb: Fenster feuerhemmend Strahlungsdurchlässig G30

Retlungswege

- Blau: Flucht- und Rettungsweg
- Grün: Fluchtrichtung
- Orange: Erster Flucht- und Rettungsweg
- Rot: Zweiter Flucht- und Rettungsweg
- Blau: Notausstieg B: 1,20m; H: 1,00m oder Anleertbare Stelle mit Rettungsgerät der Feuerwehr

Technische Anlagen

- Blau: Druckknopfmelder; Ausführung nach Fachpl.
- Orange: Rauchmelder; Ausführung nach Fachplaner
- Grün: Abtrennschleuse; Ausführung nach Fachplaner
- Rot: Feuerlöscher

BRANDSCHUTZPLAN

Planinhalt
Bestuhlungsplan: Bühne West mit Tischen

Bauvorhaben
Sanierung der Mehrzweckhalle in Allershausen

Bauort
Am Amperknie 1
85391 Allershausen

Bauherr
Gemeinde Allershausen
Johanne-Boos-Platz 6
85391 Allershausen

Entwurfsvorfaller Eingabe
Gemeinde Allershausen
Johanne-Boos-Platz 6
85391 Allershausen

Brandschutz erstellt von:
BRANDSCHUTZSERVICE
Zobel GmbH
Planungsbüro für vorbeugenden Brandschutz
Frelinger Straße 13a, 85399 Halbergmoos Tel 0811/9933822
info@brandschutz-zobel.de Fax 0811/9933822

Geprüfter Sachverständiger für vorbeugenden Brandschutz (ZIFGS)
Reg.-Nr. 1294M-15-2013

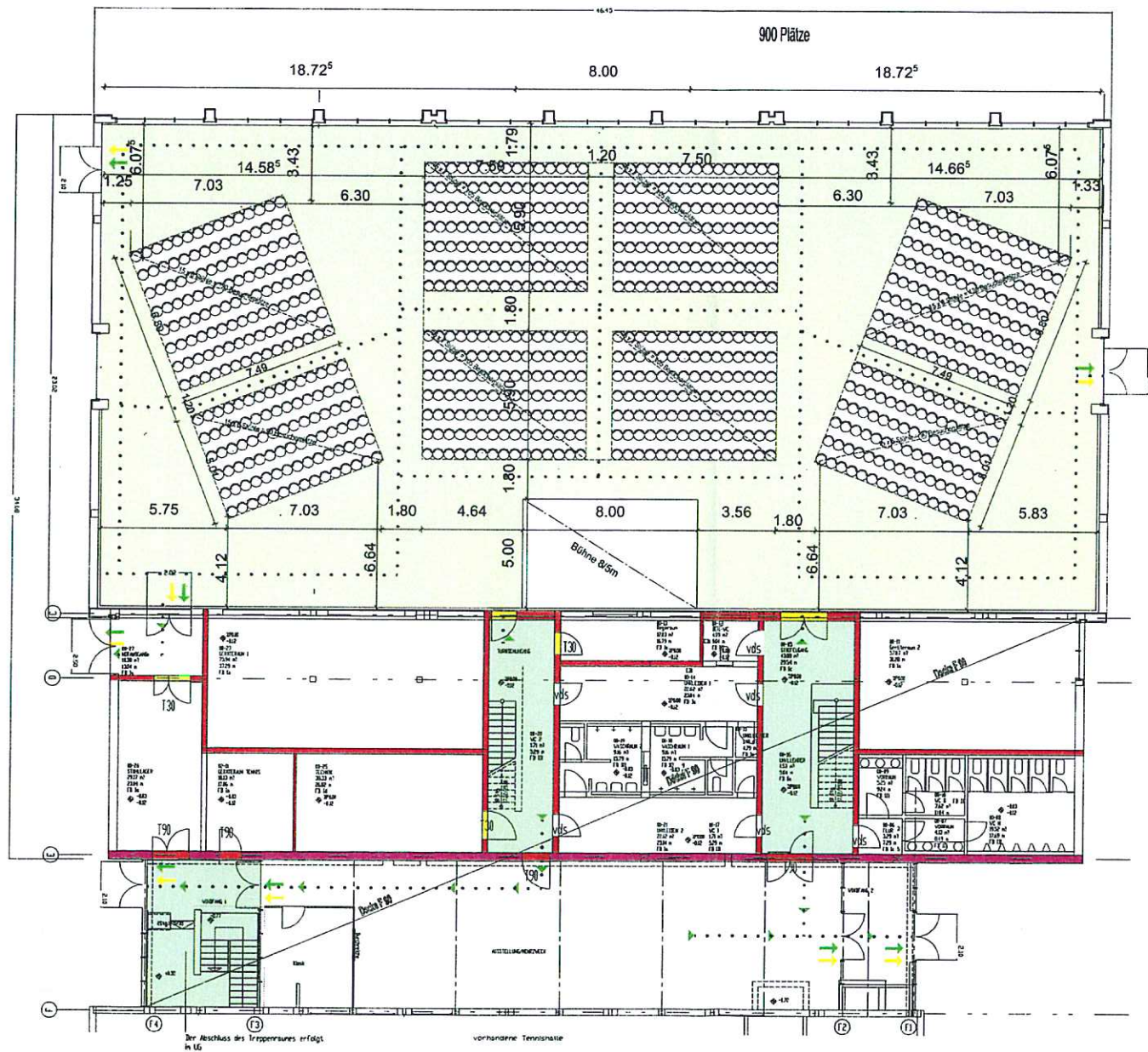
Geprüfter Sachverständiger für vorbeugenden Brandschutz (ZIFGS)
Reg.-Nr. 1294M-15-2013

Masstab: 1/100
Plannummer / Index:
Gezeichnet von: Stephan Zobel
12.06.2014

Landratsamt Freising
Fachtechn. geprüft
Freising, 20. Jan. 2015
Knips

-342/14

Dieser Bestuhlungsplan gilt für 840 Besucher
Insgesamt 840 Stühle = 840 Besucherplätze



Legende	
Feuerwiderstandsdauer (Raumabschluss) Bauteile	
Brandwand feuerbeständig F90	In Bauart von Brandwänden feuerbeständig
Feuerbeständig F90	Hochfeuerhemmend F60
Feuerhemmend F30	
Räume	
Notw. Treppe	Notwendiger Flur
Erhöhte Brandgefahr	
Öffnungen	
Feuerbeständige Türe T90	Feuerhemmende Türe T30
Rauchschutztüre DIN 18095-RS	Türe vollwandig, dicht und selbstschließend vds
Fenster feuerbeständig F90	Fenster feuerhemmend F30
Fenster feuerhemmend G30	Fenster feuerhemmend Strahlungsdurchlässig
Rettungswege	
Flucht- und Rettungsweg	Erster Flucht- und Rettungsweg
Fluchtichtung	Zweiter Flucht- und Rettungsweg
Notausstieg B:1,20m; H: 1,00m oder Ankerbare Stelle mit Rettungsgerät der Feuerwehr	
Technische Anlagen	
Druckknopfmelder, Ausführung nach Fachpl.	
Rauchmelder, Ausführung nach Fachplaner	
Alarmsirene, Ausführung nach Fachplaner	
Feuerlöscher	

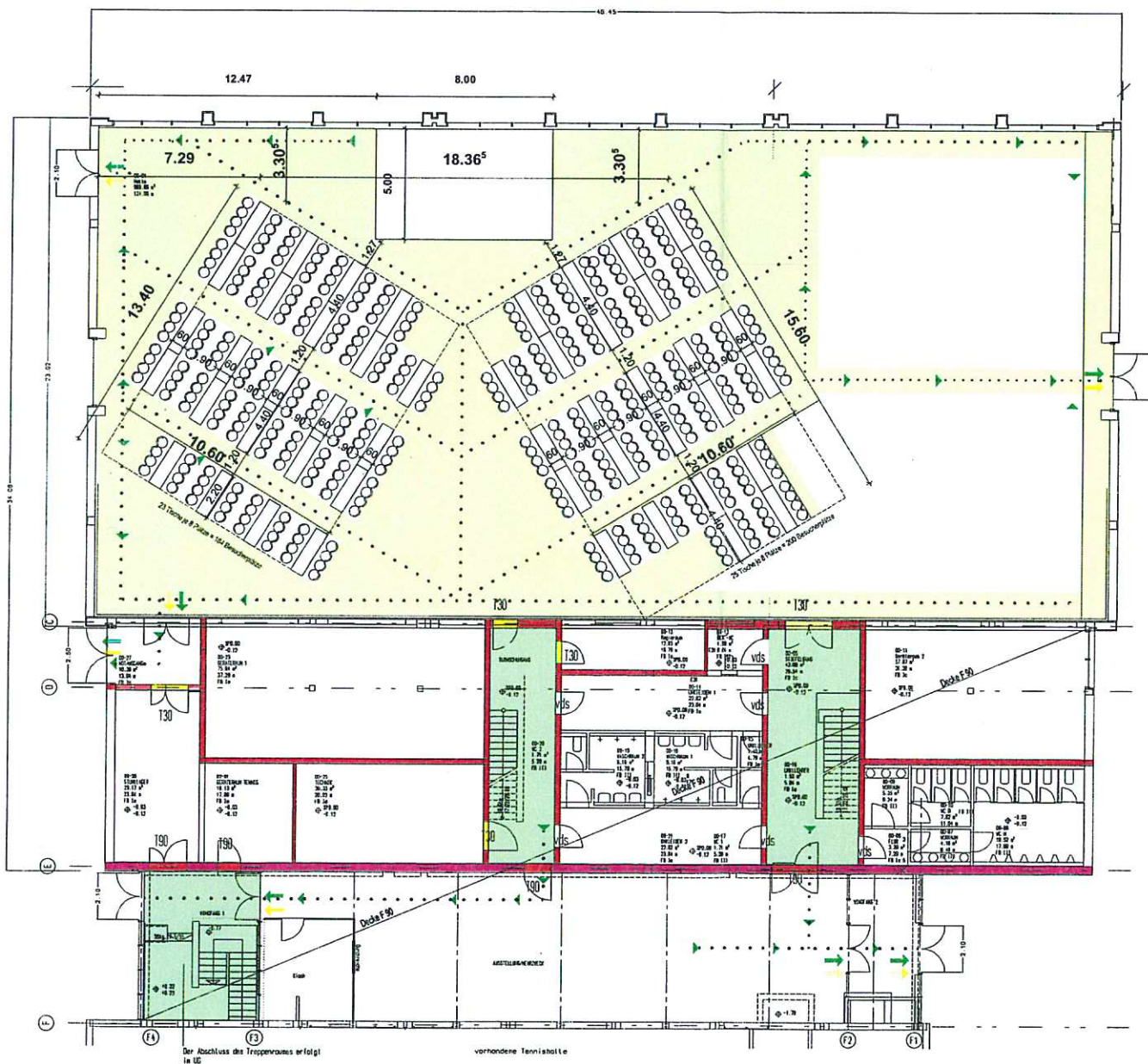
BRANDSCHUTZPLAN

Planinhalt	Bestuhlungsplan: Bühne West mit Stühle
Bauvorhaben	Sanierung der Mehrzweckhalle in Allershausen
Bauort	Am Amperkie 1 85391 Allershausen
Bauherr	Gemeinde Allershausen Johannes-Boos-Platz 6 85391 Allershausen
Entwurfsvorstellung	Gemeinde Allershausen Johannes-Boos-Platz 6 85391 Allershausen
Brandschutz erstellt von:	BRANDSCHUTZSERVICE Geprüfter Sachverständiger Zobel GmbH Planungsbüro für vorbeugenden Brandschutz Freisinger Straße 13a, 85399 Hallbergmoos Tel 0811/9933422 info@brandschutz-zobel.de Fax 0811/9933425 Reg.-Nr. 1294M-15-2013
Maßstab	1/100
Plannummer / Index	
Datum / Projekt	Stephan Zobel

Landratsamt Freising
Fachtechn. geprüft
Freising, 20. 12. 2015
Knips

-342/14

Dieser Bestuhlungsplan gilt für 384 Besucher
Insgesamt 48 Tische und 384 Stühle



Legende	
Feuerwiderstandsdauer (Raumabschluss) Bauteile	
Brandwand feuerbeständig F90	In Bauart von Brandwänden feuerbeständig
Feuerbeständig F90	Hochfeuerhemmend F60
	Feuerhemmend F30
Räume	
Notw. Treppe	Notwendiger Flur
	Erhöhte Brandgefahr
Öffnungen	
Feuerbeständige Türe T90	Feuerhemmende Türe T30
Rauchschieber DIN 18095-RS	Türe vollwandig, dicht und selbstschließend vds
Fenster feuerbeständig F90	Fenster feuerhemmend F30
	Fenster feuerhemmend G30 Strahlungsdurchlässig
Rettungswege	
Flucht- und Rettungsweg	Erster Flucht- und Rettungsweg
Fluchttrichtung	Zweiter Flucht- und Rettungsweg
	Notausstieg B: 1,20m; H: 1,00m oder Anleierbare Stufe mit Rettungsgerät der Feuerwehr
Technische Anlagen	
Druckknopfmelder; Ausführung nach Fachpl.	
Rauchmelder; Ausführung nach Fachplaner	
Alarmsirene; Ausführung nach Fachplaner	
Feuerlöscher	

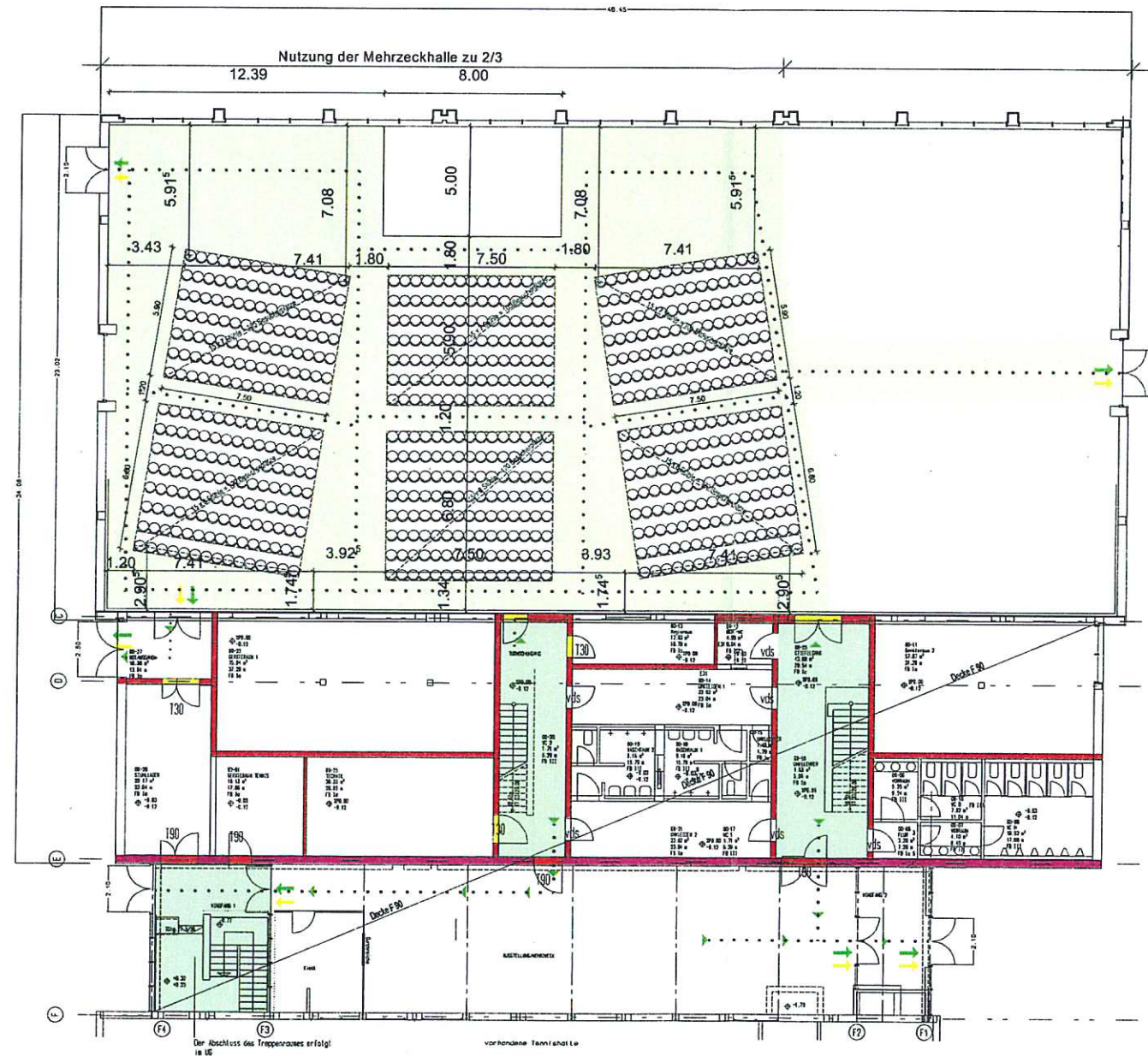
BRANDSCHUTZPLAN

Planinhalt	Bestuhlungsplan: Bühne Ost 2/3 Tische Nord
Bauvorhaben	Sanierung der Mehrzweckhalle in Allershausen
Bauort	Am Amperknie 1 85391 Allershausen
Bauherr	Gemeinde Allershausen Johannes-Boos-Platz 6 85391 Allershausen
Entwurfsverfasser Eingabe	Gemeinde Allershausen Johannes-Boos-Platz 6 85391 Allershausen
Brandschutz erstellt von:	BRANDSCHUTZSERVICE Zobel GmbH Planungsbüro für vorbeugenden Brandschutz Freisinger Straße 13a, 85399 Hallbergmoos Tel 0811/993382 info@brandschutz-zobel.de Fax 0811/9933825
Geprüfter Sachverständiger für vorbeugenden Brandschutz (EFCS)	Reg.-Nr. 1264M-15-2/13
Maßstab	1/100
Plannummer / Index	
Datumsfeld von	Stephan Zobel
Datum	12.06.2013

Landratsamt Freising
Fachtechn. geprüft
Freising, 20. Jan. 2015
Knips

-342/14

Dieser Bestuhlungsplan gilt für 675 Besucher
Insgesamt 675 Stühle = 675 Besucherplätze



Legende

Feuerwiderstandsdauer (Raumabschluss) Bauteile

- Brandwand feuerbeständig F90
- In Bauart von Brandwänden feuerbeständig
- Feuerbeständig F90
- Hochfeuerhemmend F60
- Feuerhemmend F30

Räume

- Notw. Treppe
- Notwendiger Flur
- Erhöhte Brandgefahr

Öffnungen

- Feuerbeständige Türe T90
- Feuerhemmende Türe T30
- Rauchschutztüre DIN 18095-RS
- Türe vollwandig, dicht und selbstschließend vds
- Fenster feuerbeständig F90
- Fenster feuerhemmend F30
- Fenster feuerhemmend G30 Strahlungsdurchlässig

Rettungswege

- Flucht- und Rettungsweg
- Fluchtrichtung
- Erster Flucht- und Rettungsweg
- Zweiter Flucht- und Rettungsweg
- Notausstieg B1,20m; H: 1,00m oder Ankerbare Stelle mit Rettungsgürtel der Feuerwehr

Technische Anlagen

- Druckknopfmelder; Ausführung nach Fachpl.
- Rauchmelder; Ausführung nach Fachplaner
- Alarmsirene; Ausführung nach Fachplaner
- Feuerlöscher

BRANDSCHUTZPLAN

Planinhalt
Bestuhlungsplan: Bühne Ost 2/3 Stühle Nord

Bauvorhaben
Sanierung der Mehrzweckhalle in Allershausen

Bauort
Am Amperknie 1
85391 Allershausen

Bauherr
Gemeinde Allershausen
Johannes-Boos-Platz 6
85391 Allershausen

Entwurfsverfasser Eingabe
Gemeinde Allershausen
Johannes-Boos-Platz 6
85391 Allershausen

Brandschutz erstellt von:
BRANDSCHUTZSERVICE
Zobel GmbH
Planungsbüro für vorbeugenden Brandschutz
Freisinger Straße 13a, 85399 Hallbergmoos Tel 0811/9333822
info@brandschutz-zobel.de Fax 0811/9333825

Geprüfter Sachverständiger für vorbeugenden Brandschutz (EIF 15)
Reg.-Nr. 12844/15-2013

1/100

Plannummer / Seite

Gezeichnet von
Stephan Zobel

Datum
12.06.2013

Landratsamt Freising
Fachtechn. geprüft
Freising, 20. Jan. 2015
Knips

-342/14

Dieser Bestuhlungsplan gilt für 872 Besucher
Insgesamt 109 Tische und 872 Stühle



Legende

Feuerwiderstandsdauer (Raumabschluss) Bauteile

- Brandwand feuerbeständig F90
- Feuerbeständig F90
- Hochfeuerhemmend F60
- Feuerhemmend F30
- In Bauart von Brandwänden feuerbeständig

Räume

- Nchw. Treppe
- Nbwendiger Flur
- Erhöhte Brandgefahr

Öffnungen

- Feuerbeständige Türe T90
- Rauchschieltüre DIN 18095-RS
- Fenster feuerbeständig F90
- Feuerhemmende Türe T30
- Türe vollständig, dicht und selbstschließend vds
- Fenster feuerhemmend F30
- Fenster feuerhemmend G30
- Straßendurchlassig

Rettungswege

- Flucht- und Rettungsweg
- Fluchtrichtung
- Erster Flucht- und Rettungsweg
- Zweiter Flucht- und Rettungsweg
- Notschlüssel B:1,20m H: 1,00m oder Anleierbare Stille mit Rettungsgerät der Feuerwehr

Technische Anlagen

- Druckknopfmelder, Ausführung nach Fachpl.
- Rauchmelder, Ausführung nach Fachplaner
- Alarmsirene, Ausführung nach Fachplaner
- Feuerlöscher

BRANDSCHUTZPLAN

Planinhalt
Bestuhlungsplan: Bühne Ost mit Tischen

Bauvorhaben
Sanierung der Mehrzweckhalle in Allershausen

Bauort
Am Amperkie 1
85391 Allershausen

Bauherr
Gemeinde Allershausen
Johannes-Boos-Platz 6
85391 Allershausen

Entwurfsverfasser Eingabe
Gemeinde Allershausen
Johannes-Boos-Platz 6
85391 Allershausen

Brandschutz erstellt von:
BRANDSCHUTZSERVICE
Zobel GmbH
Planungsbüro für vorbeugenden Brandschutz
Freisinger Straße 13a, 85399 Hallbergmoos Tel 0811/933322
info@brandschutz-zobel.de Fax 0811/9913825

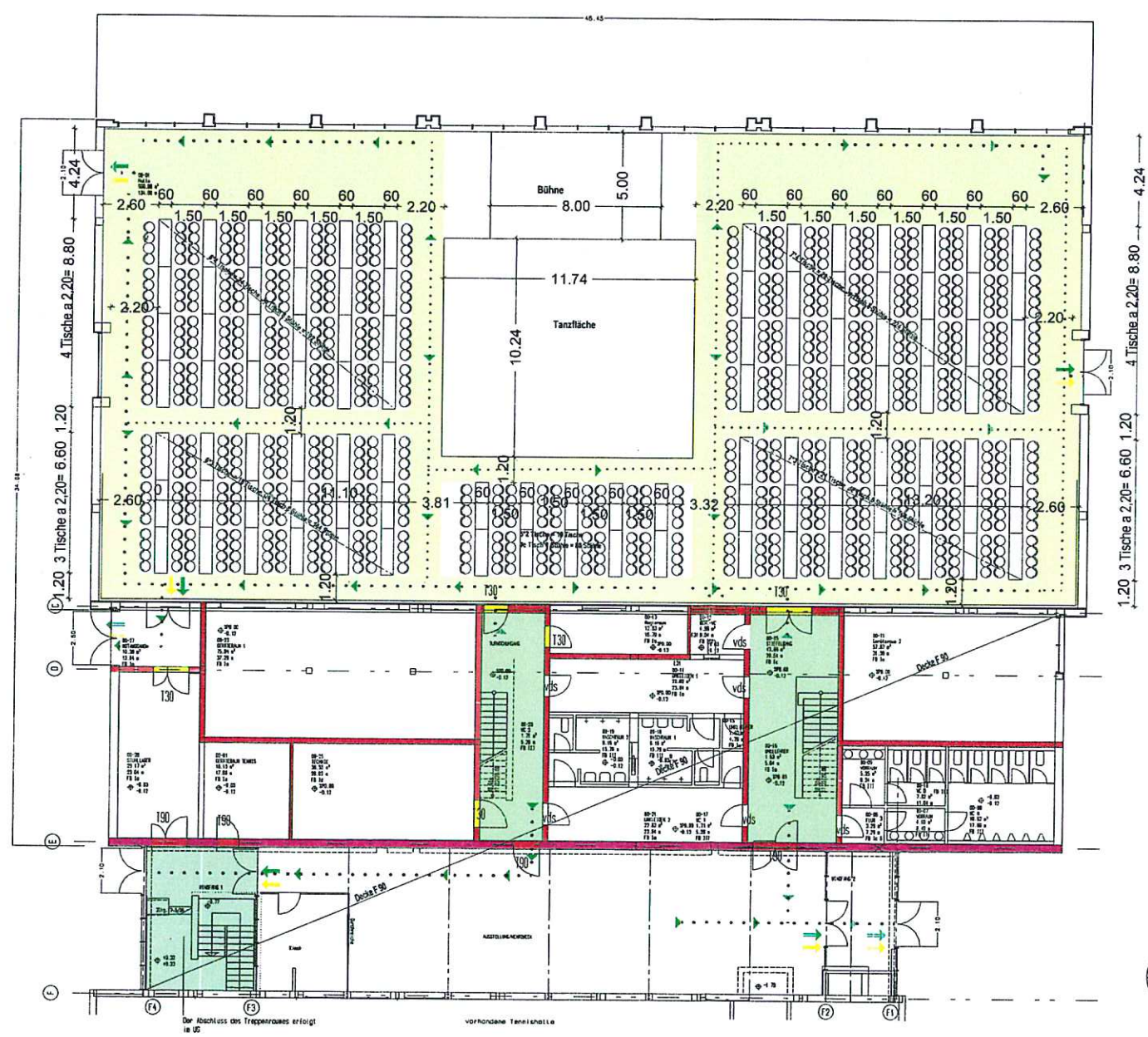
Geprüfter Sachverständiger für vorbeugenden Brandschutz (EiF 05)
Reg.-Nr. 1254M-15-2013

Massstab: 1/100
Plannummer / Titel:
Gezeichnet von: Stephan Zobel

Landratsamt Freising
Fachtechn. geprüft
Freising, 20. Jan 2015
Knips

-342/14

Dieser Bestuhlungsplan gilt für 808 Besucher
Insgesamt 101 Tische und 808 Stühle



Legende

Feuerwiderstandsdauer (Raumabschluss) Bauteile

- Brandwand feuerbeständig F90
- Feuerbeständig F90
- Hochfeuerhemmend F60
- Feuerhemmend F30
- In Bauart von Brandwänden feuerbeständig

Räume

- Notw. Treppe
- Notw. Flur
- Erhöhte Brandgefahr
- Fluchwege in der Versammlungsstätte

Öffnungen

- Feuerbeständige Türe T90
- Feuerhemmende Türe T30
- Rauchschutztüre DIN 18095-RS
- Türe vollständig dicht und selbstschließend vds
- Fenster feuerbeständig F90
- Fenster feuerhemmend F30
- Fenster feuerhemmend G30
- Strahlungsdurchlässig

Retlungswege

- Flucht- und Rettungsweg
- Fluchtrichtung
- Erster Flucht- und Rettungsweg
- Zweiter Flucht- und Rettungsweg
- Notausstieg B1,20m; Ht. 1,00m oder Ankerbare Stelle mit Rettungsgerät der Feuerwehr

Technische Anlagen

- Druckknopfmelder, Ausführung nach Fachpl.
- Rauchmelder, Ausführung nach Fachplaner
- Alarmsirene, Ausführung nach Fachplaner
- Feuerlöscher

BRANDSCHUTZPLAN

Planinhalt
Bestuhlungsplan: Bühne Ost Tanzboden mit Tischen

Bauvorhaben
Sanierung der Mehrzweckhalle in Allershausen

Bauort
Am Amperknip 1
85391 Allershausen

Bauherr
Gemeinde Allershausen
Johannes-Boos-Platz 6
85391 Allershausen

Entwurfsverfasser Eingabe
Gemeinde Allershausen
Johannes-Boos-Platz 6
85391 Allershausen

Brandschutz erstellt von:
BRANDSCHUTZSERVICE
Zobel GmbH
Planungsbüro für vorbeugenden Brandschutz
Freiengier Straße 13a, 85399 Hallbergmoos Tel 0811/9933822
info@brandschutz-zobel.de Fax 0811/9933825

Geprüfter Sachverständiger für vorbeugenden Brandschutz (EiF-QS)
Reg.-Nr. 1294M-15-2013

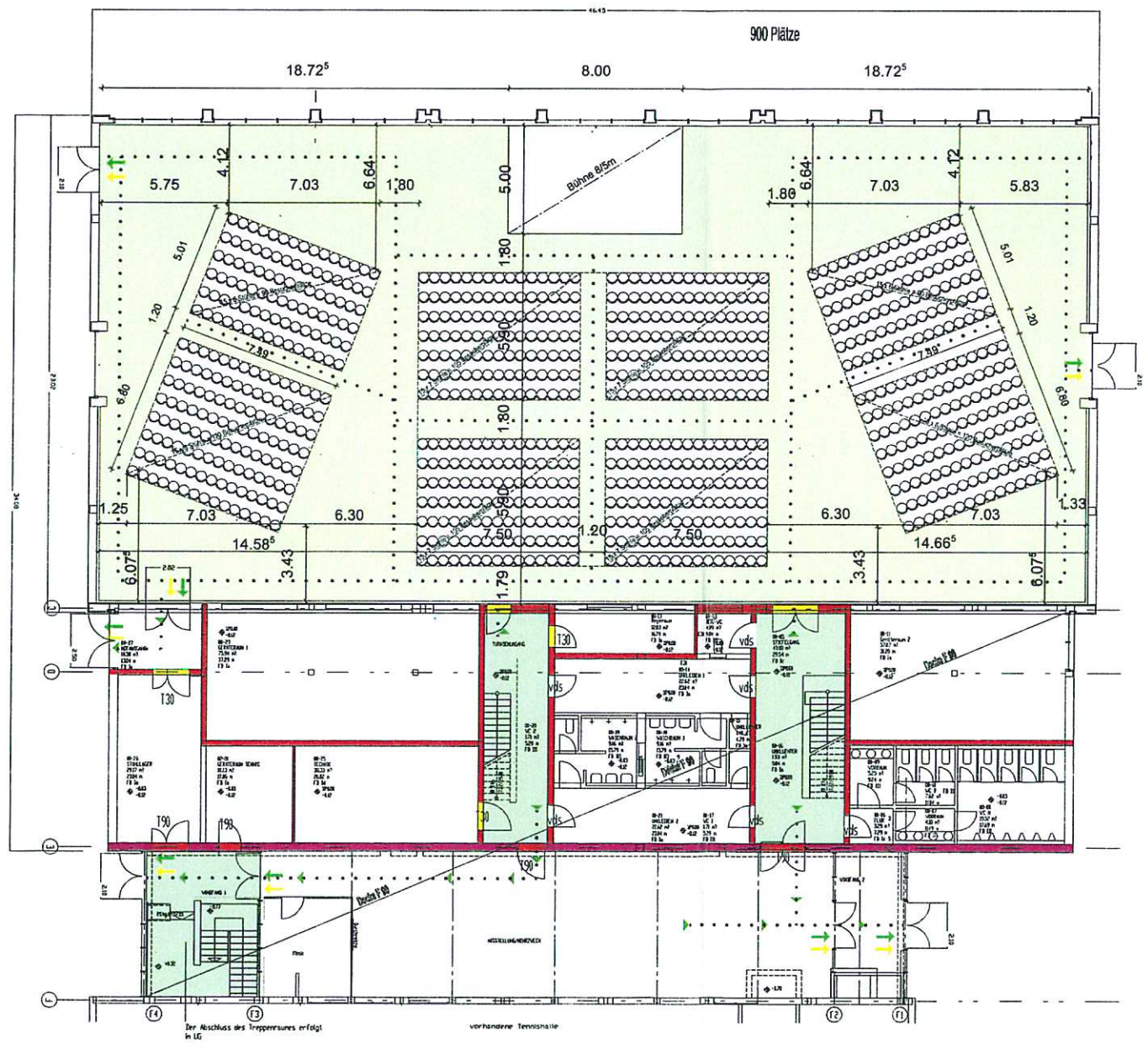
Ein Unternehmen der TÜV AG - Technische Universität München

Gezeichnet von: Stephan Zobel
Datum: 12.06.2013

Landratsamt Freising
Fachtechn. geprüft
Freising, 20. Jan. 2015
Knips

-342/14

Dieser Bestuhlungsplan gilt für 840 Besucher
Insgesamt 840 Stühle = 840 Besucherplätze



Legende

Feuerwiderstandsdauer (Raumabschluss) Bauteile

- Brandwand feuerbeständig F90
- In Bauart von Brandwänden feuerbeständig
- Feuerbeständig F90
- Hochfeuerhemmend F60
- Feuerhemmend F30

Räume

- Notw. Treppe
- Notwendiger Flur
- Erhöhte Brandgefahr

Öffnungen

- Feuerbeständige Türe T90
- Feuerhemmende Türe T30
- Rauchschutztüre DIN 18055-RS
- Türe vollständig dicht und selbstschließend vds
- Fenster feuerbeständig F90
- Fenster feuerhemmend F30
- Fenster feuerhemmend G30 Strahlungsdurchlässig

Rettenwege

- Flucht- und Rettungswege
- Fluchtrichtung
- Erster Flucht- und Rettungswege
- Zentraler Flucht- und Rettungswege
- Notsammelplatz B:1,20m; H: 1,00m oder Anlegetische mit Rettungsgerät der Feuerwehr

Technische Anlagen

- Druckknopfmelder, Ausführung nach Fachpl.
- Rauchmelder, Ausführung nach Fachplaner
- Alarmsirene, Ausführung nach Fachplaner
- Feuerlöscher

BRANDSCHUTZPLAN

Planinhalt
Bestuhlungsplan: Bühne Ost mit Stühle

Bauvorhaben
Sanierung der Mehrzweckhalle in Allershausen

Bauort
Am Ampferkie 1
85391 Allershausen

Bauherr
Gemeinde Allershausen
Johannes-Boos-Platz 6
85391 Allershausen

Entwurfsverfasser Eingabe
Gemeinde Allershausen
Johannes-Boos-Platz 6
85391 Allershausen

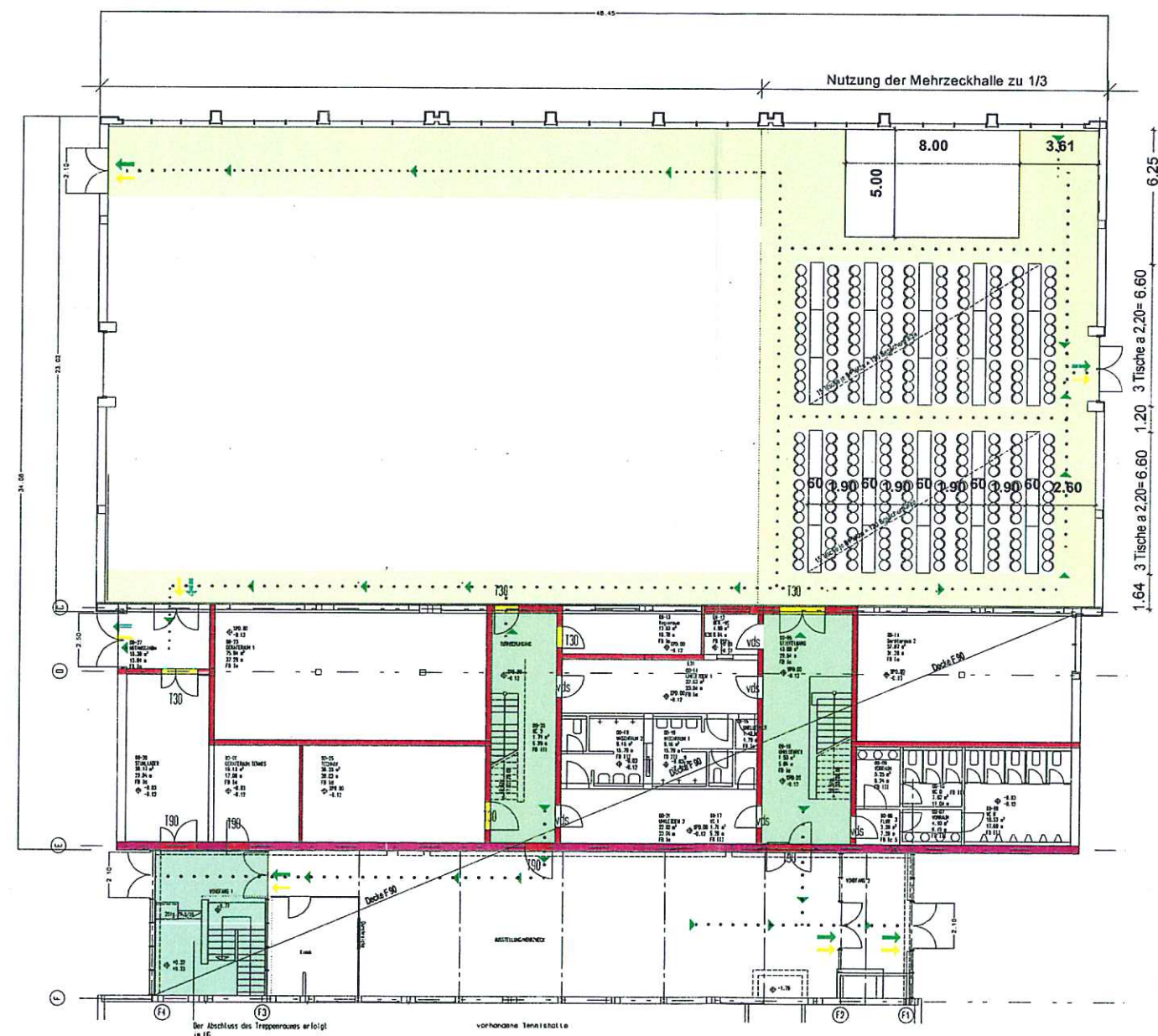
Brandschutz erstellt von:
BRANDSCHUTZSERVICE
Geprüfter Sachverständiger für vorbeugenden Brandschutz (EIPCS)
Zobel GmbH
Planungsbüro für vorbeugenden Brandschutz
Freisinger Straße 13a, 85399 Hallbergmoos Tel 0811/9933822
info@brandschutz-zobel.de Fax 0811/9933856
Reg.-Nr. 1294M-15-2013

Masstab: 1/100
Plannummer / Index:
Gezeichnet von: Stephan Zobel

Landratsamt Freising
Fachtechn. geprüft
20. Jan. 2015
Freising,
Knips

-342/14

Dieser Bestuhlungsplan gilt für 240 Besucher
Insgesamt 30 Tische und 240 Stühle



Legende

Feuerverstanddauer (Raumabschluss) Bauteile

- Brandwand feuerbeständig F90
- In Bauart von Brandwänden feuerbeständig
- Feuerbeständig F90
- Hochfeuerhemmend F60
- Feuerhemmend F30

Räume

- Notw. Treppe
- Notwendiger Flur
- Erhöhte Brandgefahr

Öffnungen

- Feuerbeständige Türe T90
- Feuerhemmende Türe T30
- Rauchschutztüre DIN 18095-RS
- Türe vollwandig, dicht und selbstschließend vds
- Fenster feuerbeständig F90
- Fenster feuerhemmend F30
- Fenster feuerhemmend G30 Strahlungsdurchlässig

Rettungswege

- Flucht- und Rettungsweg
- Fluchtrichtung
- Erster Flucht- und Rettungsweg
- Zweiter Flucht- und Rettungsweg
- Niklassifizierung B-1,20m; H: 1,00m oder Anleierbare Stelle mit Rettungsgerät der Feuerwehr

Technische Anlagen

- Druckknopfmelder; Ausführung nach Fachpl.
- Rauchmelder; Ausführung nach Fachplaner
- Alarmsirene; Ausführung nach Fachplaner
- Feuerlöscher

BRANDSCHUTZPLAN

Planinhalt
Bestuhlungsplan: Bühne Ost 1/3 Tische Süd

Bauvorhaben
Sanierung der Mehrzweckhalle in Allershausen

Bauort
Am Amperknie 1
85391 Allershausen

Bauherr
Gemeinde Allershausen
Johannes-Boos-Platz 6
85391 Allershausen

Entwurfsverfasser Eingabe
Gemeinde Allershausen
Johannes-Boos-Platz 6
85391 Allershausen

Brandschutz erstellt von:
BRANDSCHUTZSERVICE

Zobel GmbH
Planungsbüro für vorbeugenden Brandschutz
Freisinger Straße 13a, 85399 Hallbergmoos Tel 0811/9933822
info@brandschutz-zobel.de Fax 0811/9933823

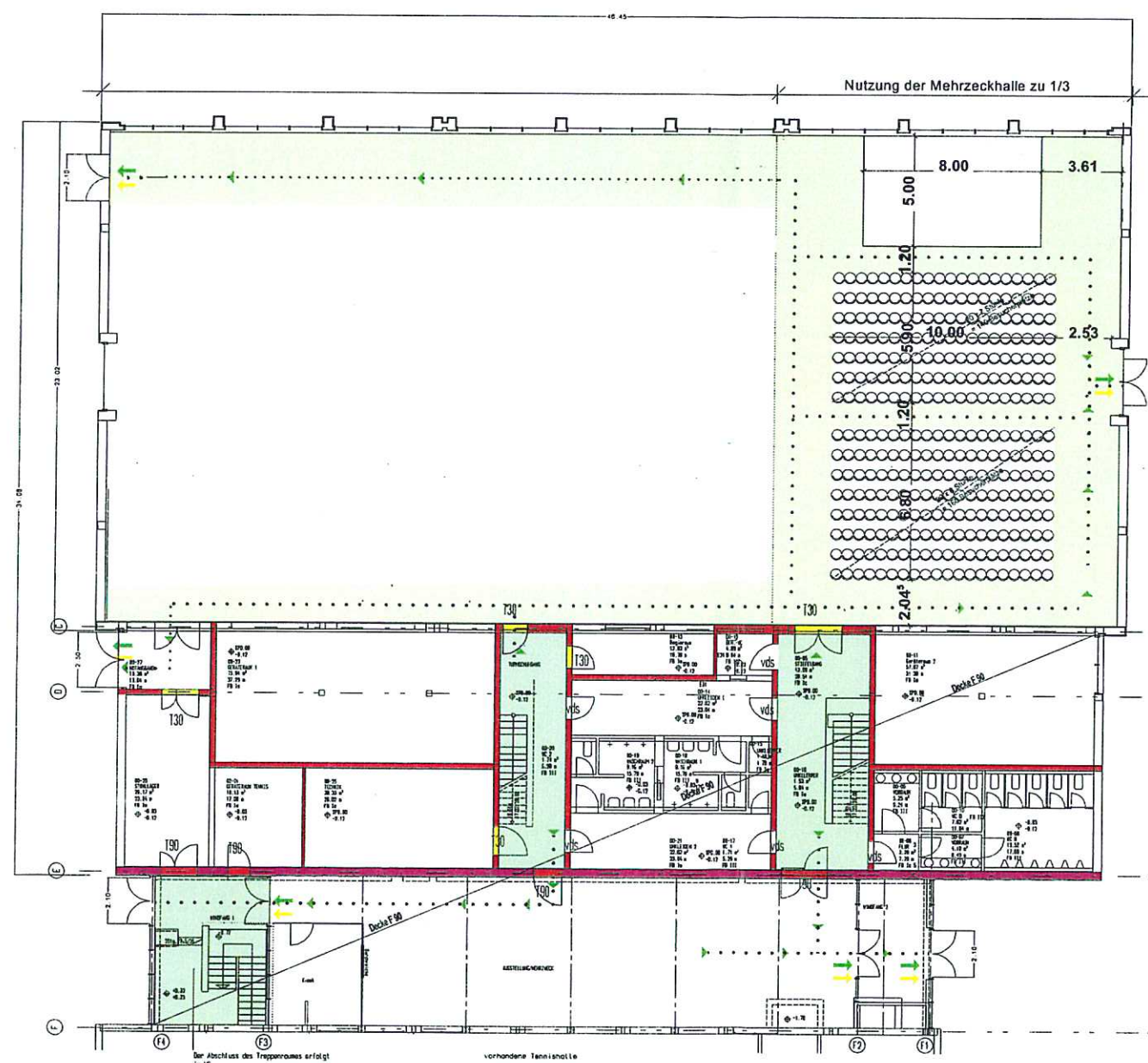
Geprüfter Sachverständiger für vorbeugenden Brandschutz (B/FOS)
Reg.-Nr. 1294M-16-2013

Datum: 06.01.2015
Gezeichnet von: Stephan Zobel

Eintragung im Verzeichnis der TUDAG - Technischer Dienstleistungen

Landratsamt Freising
Fachtechn. geprüft
Freising, 20. Jan. 2015
Knips

Dieser Bestuhlungsplan gilt für 300 Besucher
Insgesamt 300 Stühle = 300 Besucherplätze



Legende

Feuerwiderstandsdauer (Raumabschluss) Bauteile

- Brandwand feuerbeständig F90
- In Bauart von Brandwänden feuerbeständig
- Feuerbeständig F90
- Hochfeuerhemmend F60
- Feuerhemmend F30

Räume

- Notw. Treppe
- Notwendiger Flur
- Erhöhte Brandgefahr

Öffnungen

- Feuerbeständige Türe T90
- Feuerhemmende Türe T30
- Rauchschutztüre DIN 18095-RS
- Türe vollwandig, dicht und selbstschließend vds
- Fenster feuerbeständig F90
- Fenster feuerhemmend F30
- Fenster feuerhemmend Strahlungsdurchlässig G30

Retlungswege

- Flucht- und Rettungsweg
- Fluchtrichtung
- Erster Flucht- und Rettungsweg
- Zweiter Flucht- und Rettungsweg
- Notausstieg B-1,20m; H: 1,00m oder Anleiarbare Stelle mit Rettungsgerät der Feuerwehr

Technische Anlagen

- Druckkopfmelder, Ausführung nach Fachpl.
- Rauchmelder, Ausführung nach Fachplaner
- Alarmlinie, Ausführung nach Fachplaner
- Feuerlöscher

BRANDSCHUTZPLAN

Planinhalt
Bestuhlungsplan: Bühne Ost 1/3 Stühle Süd

Bauvorhaben
Sanierung der Mehrzweckhalle in Allershausen

Bauort
Am Amperknie 1
85391 Allershausen

Bauherr
Gemeinde Allershausen
Johannes-Boos-Platz 6
85391 Allershausen

Entwurfsverfasser Eingabe
Gemeinde Allershausen
Johannes-Boos-Platz 6
85391 Allershausen

Brandschutz erstellt von:
BRANDSCHUTZSERVICE
Zobel GmbH
Planungsbüro für vorbeugenden Brandschutz
Freisinger Straße 13a, 85399 Hallbergmoos Tel 0811/9933822
info@brandschutz-zobel.de Fax 0811/9933825

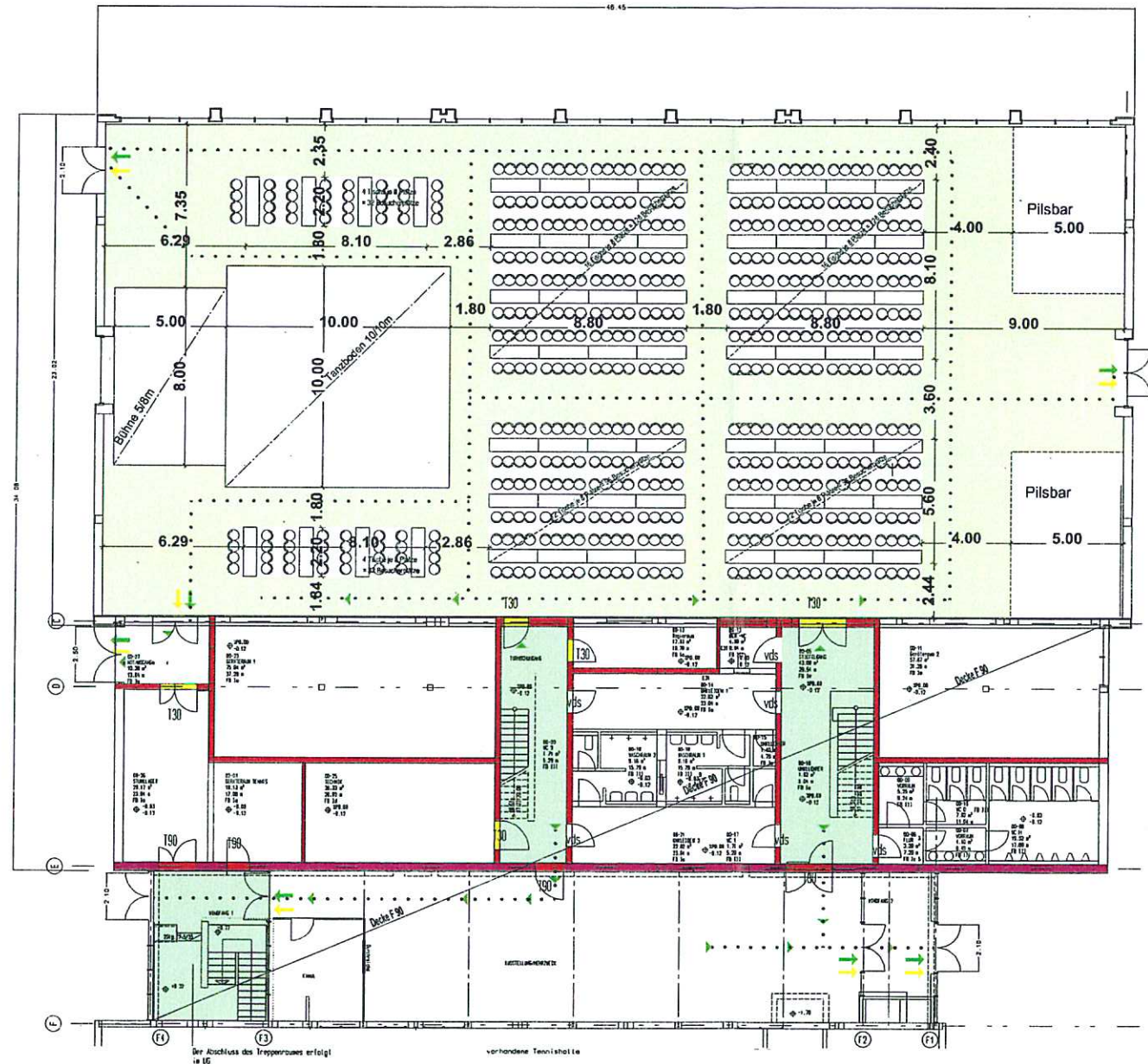
Geprüfter Sachverständiger für vorbeugenden Brandschutz (EiPOS)
Reg.-Nr. 1294M-15-2013

Massstab: 1/100
Plannummer / Titel:
Gezeichnet von: Stephan Zobel
Datum: 12.06.2013

Landratsamt Freising
Fachtechn. geprüft
Freising, 20. Jan. 2015
Knips

-342/14

Dieser Bestuhlungsplan gilt für 512 Besucher
Insgesamt 64 Tische und 512 Besucherplätze



Legende

Feuerwiderstandsdauer (Raumabschluss) Bauteile

- Brandwand feuerbeständig F90
- In Bauart von Brandwänden feuerbeständig
- Feuerbeständig F90
- Hochfeuerhemmend F60
- Feuerhemmend F30

Räume

- Notw. Treppe
- Notwendiger Flur
- Erhöhte Brandgefahr

Öffnungen

- Feuerbeständige Türe T90
- Feuerhemmende Türe T30
- Rauchschutztüre DIN 18095-RS
- Türe vollwandig, dicht und selbstschließend vds
- Fenster feuerbeständig F90
- Fenster feuerhemmend F30
- Fenster feuerhemmend Strahlungsdurchlässig G30

Retlungswege

- Flucht- und Rettungsweg
- Flucht- und Rettungsweg
- Erster Flucht- und Rettungsweg
- Zweiter Flucht- und Rettungsweg
- Holzaustrag B:1,20m; H: 1,00m oder Ankerbare Stelle mit Rettungsgerät der Feuerwehr

Technische Anlagen

- Druckknopfmelder, Ausführung nach Fachpl.
- Rauchmelder, Ausführung nach Fachplaner
- Alarmsirene, Ausführung nach Fachplaner
- Feuchtkischer

BRANDSCHUTZPLAN

Planinhalt
Bestuhlungsplan: Bühne Nord mit Tischen für Fasching

Bauvorhaben
Sanierung der Mehrzweckhalle in Allershausen

Bauort
Am Amperknie 1
85391 Allershausen

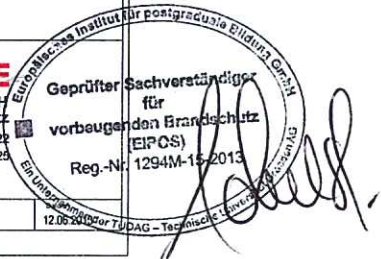
Bauherr
Gemeinde Allershausen
Johannes-Boos-Platz 6
85391 Allershausen

Entwurfsverfasser Eingabe
Gemeinde Allershausen
Johannes-Boos-Platz 6
85391 Allershausen

Brandschutz erstellt von:
BRANDSCHUTZSERVICE
Zobel GmbH
Planungsbüro für vorbeugenden Brandschutz
Freisinger Straße 13a, 85399 Hallbergmoos Tel 0811/9933822
info@brandschutz-zobel.de Fax 0811/9933822

Geprüfter Sachverständiger für vorbeugenden Brandschutz (EIPCS)
Reg.-Nr. 1294M-15-2013

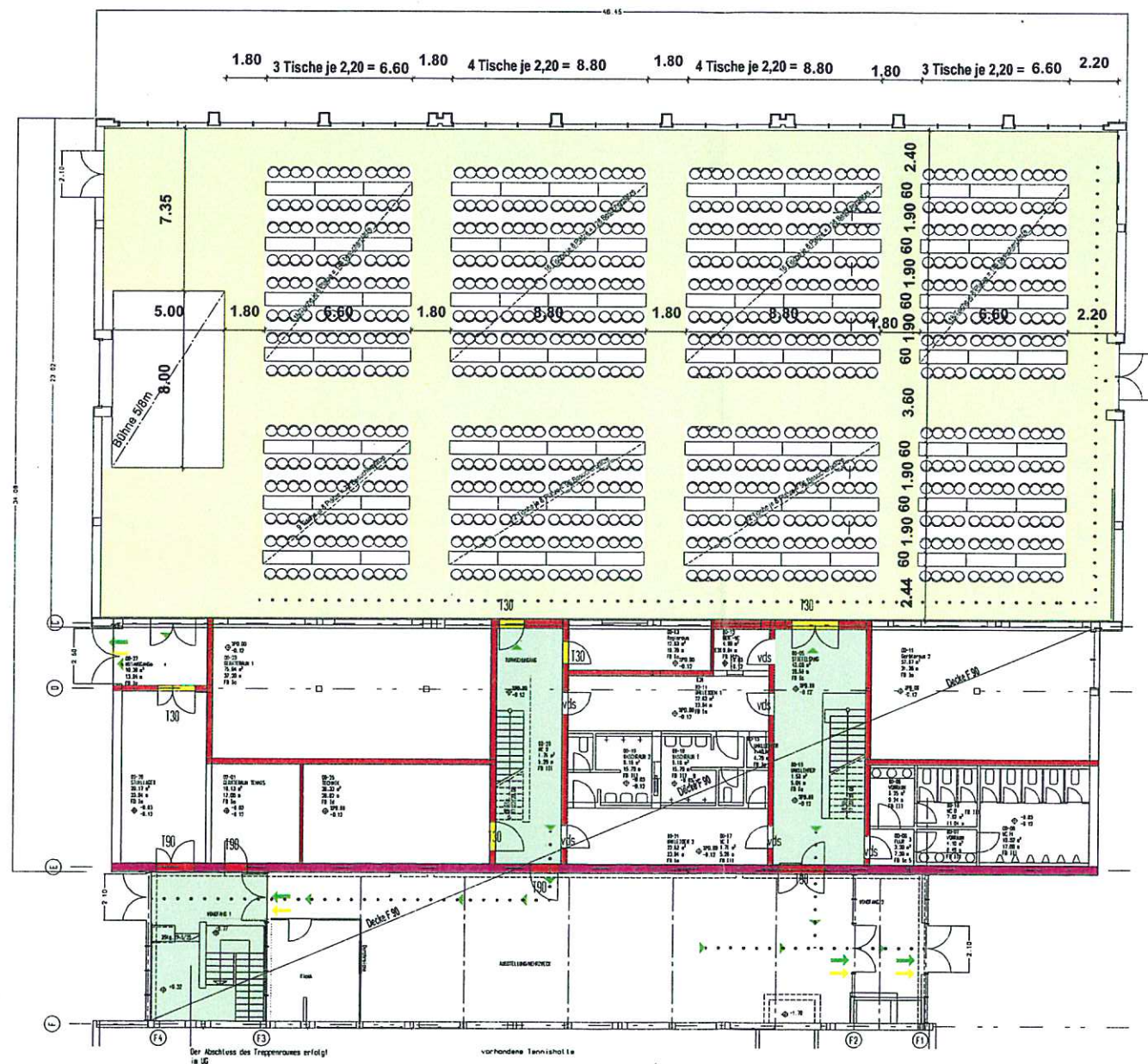
Maßstab: 1/100
Planname: Freis
Gezeichnet: Stephan Zobel
12.06.2015



Landratsamt Freising
Fachtechn. geprüft
Freising, 20. Jan. 2015
Knips

-342/14

Dieser Bestuhlungsplan gilt für 880 Besucher
 Insgesamt 110 Tische und 616 Stühle **880**



Legende

Feuerwiderstandsdauer (Raumabschluss) Bauteile

- Brandwand feuerbeständig F90
- In Bauart von Brandwänden feuerbeständig
- Feuerbeständig F90
- Hochfeuerhemmend F60
- Feuerhemmend F30

Räume

- Notw. Treppe
- Notwendiger Flur
- Erhöhte Brandgefahr

Öffnungen

- Feuerbeständige Türe T90
- Feuerhemmende Türe T30
- Rauchschutztüre DIN 18055-RS
- Türe vollwandig, dicht und selbstschließend vds
- Fenster feuerbeständig F90
- Fenster feuerhemmend F30
- Fenster feuerhemmend G30 Strahlungsurchlässig

Rettungswege

- Flucht- und Rettungsweg
- Fluchtichtung
- Erster Flucht- und Rettungsweg
- Zweiter Flucht- und Rettungsweg
- Notausstieg B:1,20m; H:1,00m oder Anleierbare Stelle mit Rettungsgerät der Feuerwehr

Technische Anlagen

- Druckknopfmelder; Ausführung nach Fachpl.
- Rauchmelder; Ausführung nach Fachplaner
- Alarmsirene; Ausführung nach Fachplaner
- Feuchtlöscher

BRANDSCHUTZPLAN

Planinhalt
 Bestuhlungsplan: Bühne Nord mit Tischen

Bauvorhaben
 Sanierung der Mehrzweckhalle in Allershausen

Bauort
 Am Amperknie 1
 85391 Allershausen

Bauherr
 Gemeinde Allershausen
 Johannes-Boos-Platz 6
 85391 Allershausen

Entwurfverfasser Eingabe
 Gemeinde Allershausen
 Johannes-Boos-Platz 6
 85391 Allershausen

Brandschutz erstellt von:
BRANDSCHUTZSERVICE
 Zobel GmbH
 Planungsbüro für vorbeugenden Brandschutz
 Freisinger Straße 13a, 85399 Hallbergmoos
 Tel 0811/9933822 Fax 0811/9933825
 info@brandschutz-zobel.de

Geprüfter Sachverständiger für vorbeugenden Brandschutz (EBC)
 Reg.-Nr. 12946-5-2013

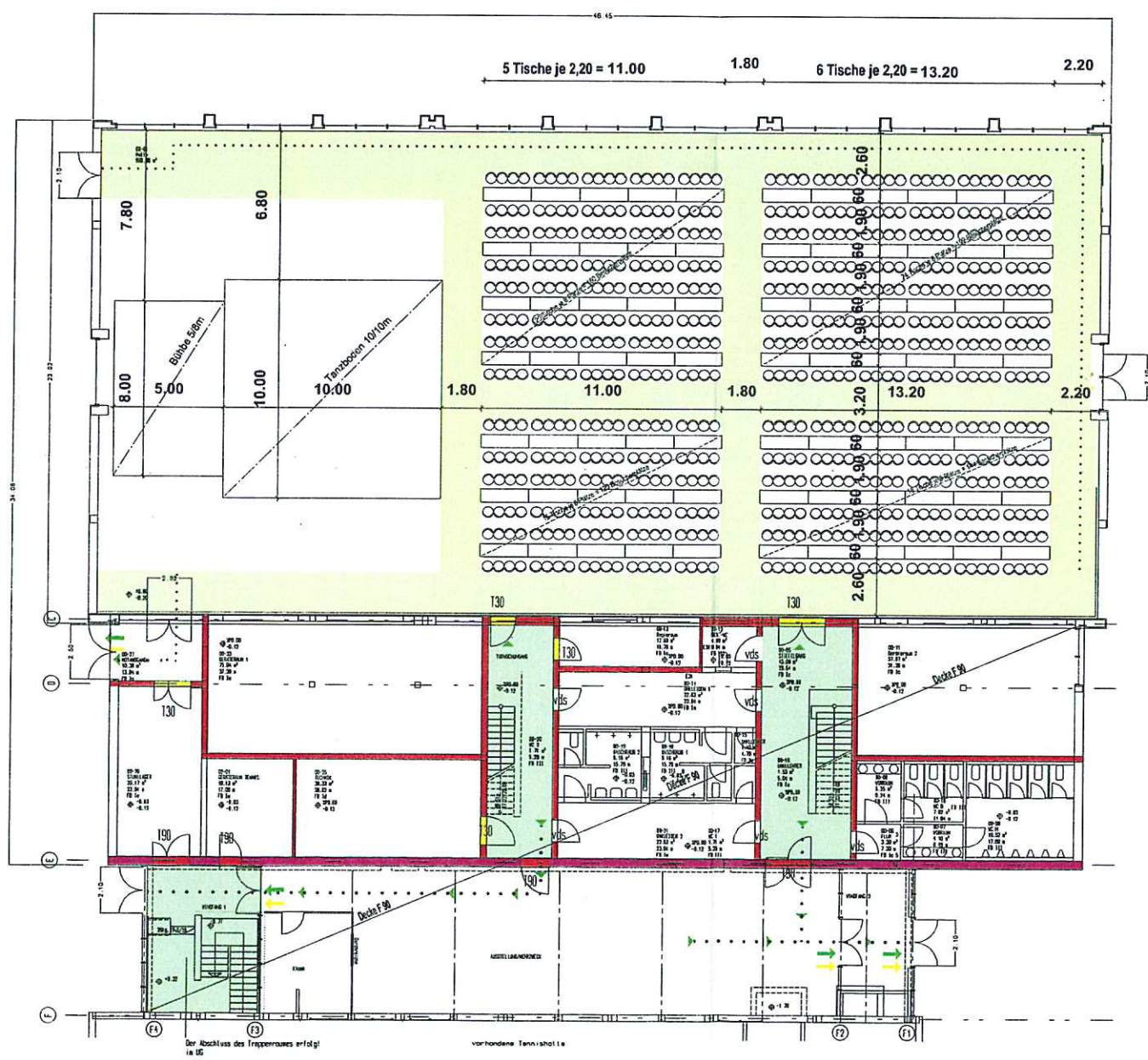
Geprüfter Sachverständiger für vorbeugenden Brandschutz (EBC)
 Reg.-Nr. 12946-5-2013

Manuskript 1/100
Plannummer / Index
Geschrieben von Stephan Zobel
Datum 12.06.2013

Landratsamt Freising
 Fachtechn. geprüft
 Freising, 20. Jan. 2015
 Knips

-342/14

Dieser Bestuhlungsplan gilt für 616 Besucher
Insgesamt 77 Tische und 616 Stühle



Legende

Feuerwiderstandsdauer (Raumabschluss) Bauteile

- Brandwand feuerbeständig F90
- In Bauart von Brandwänden feuerbeständig
- Feuerbeständig F90
- Hochfeuerhemmend F60
- Feuerhemmend F30

Räume

- Notw. Treppe
- Notwendiger Flur
- Erhöhte Brandgefahr

Öffnungen

- Feuerbeständige Türe T90
- Feuerhemmende Türe T30
- Rauchschilder DIN 18095-RS
- Türe vollständig dicht und selbstschließend
- Fenster feuerbeständig F90
- Fenster feuerhemmend F30
- Fenster feuerhemmend G30 Strahlungsdurchlässig

Retlungswege

- Flucht- und Rettungsweg
- Fluchtrichtung
- Erster Flucht- und Rettungsweg
- Zweiter Flucht- und Rettungsweg
- Notausstieg B:1,20m; H: 1,00m oder Anlieferbare Stelle mit Rettungsgerät der Feuerwehr

Technische Anlagen

- Druckknopfmelder; Ausführung nach Fachpl.
- Rauchmelder; Ausführung nach Fachplaner
- Alarmanlage; Ausführung nach Fachplaner
- Feuerlöscher

BRANDSCHUTZPLAN

Planinhalt
Bestuhlungsplan: Bühne Nord mit Tischen

Bauvorhaben
Sanierung der Mehrzweckhalle in Allershausen

Bauort
Am Amperknie 1
85391 Allershausen

Bauherr
Gemeinde Allershausen
Johannes-Boos-Platz 6
85391 Allershausen

Entwurfsvorfaller Eingabe
Gemeinde Allershausen
Johannes-Boos-Platz 6
85391 Allershausen

Brandschutz erstellt von:
BRANDSCHUTZSERVICE
Zobel GmbH
Planungsbüro für vorbeugenden Brandschutz
Freisinger Straße 13a, 85399 Hallbergmoos Tel 0811/9933822
info@brandschutz-zobel.de Fax 0811/9933823

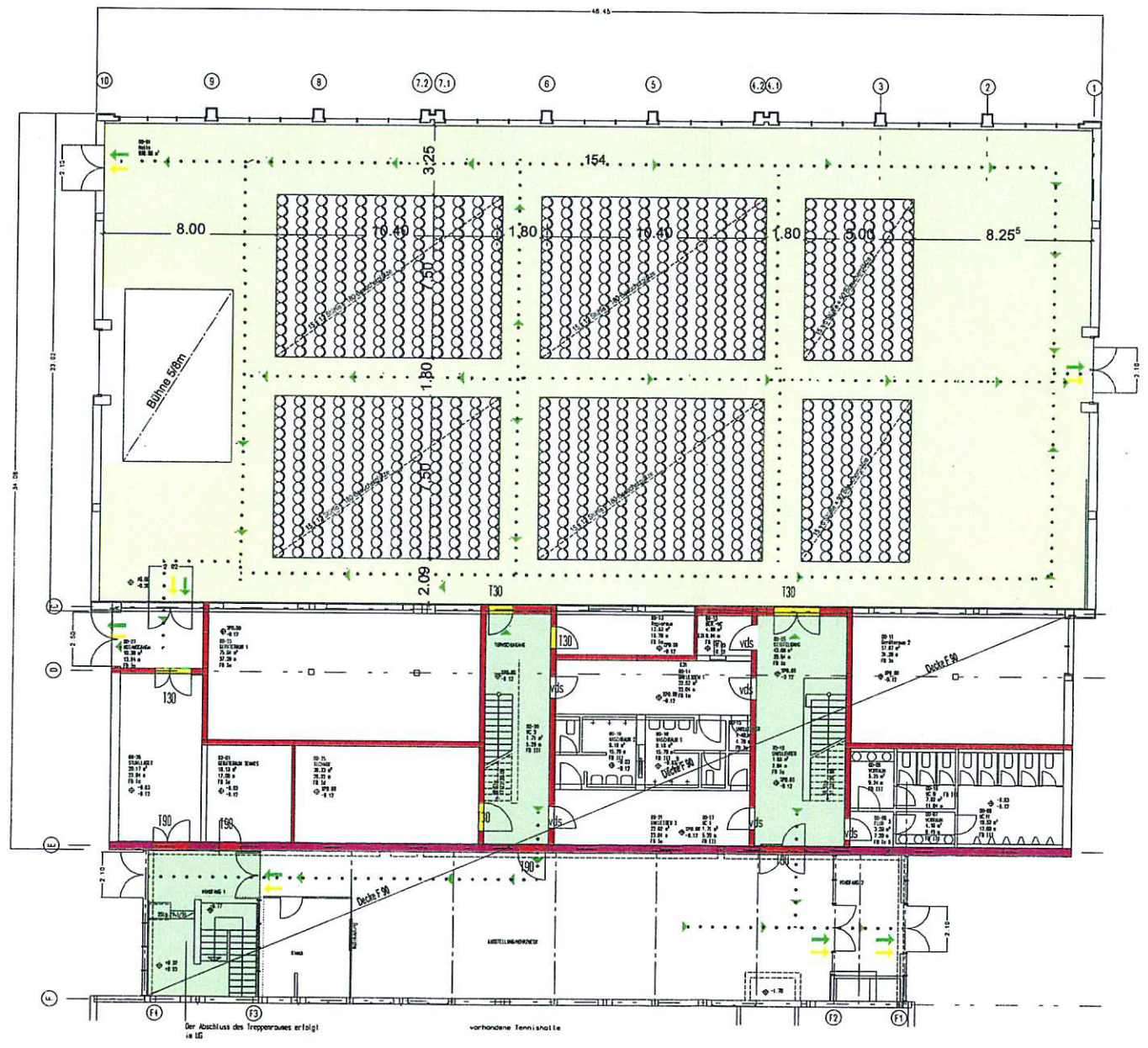
Geprüfter Sachverständiger
vorbeugender Brandschutz
Reg.-Nr. 1254M-15/2015

Maßstab: 1/100
Plannummer / Index:
Gezeichnet von: Stephan Zobel
Datum: 12.06.2015

Landratsamt Freising
Fachtechn. geprüft
Freising, 20. Jan. 2015
Knips

-342/14

Dieser Bestuhlungsplan gilt für 900 Besucher
Insgesamt 900 Stühle = 900 Besucherplätze



Legende

Feuerwiderstandsdauer (Raumabschluss) Bauteile

- Brandwand feuerbeständig F90
- Feuerbeständig F90
- Hochfeuerhemmend F60
- Feuerhemmend F30
- In Bauart von Brandwänden feuerbeständig

Räume

- Notw. Treppe
- Notwendiger Flur
- Erhöhte Brandgefahr

Öffnungen

- Feuerbeständige Türe T90
- Rauchschutztüre DIN 18095-RS
- Fenster feuerbeständig F90
- Feuerhemmende Türe T30
- Türe vollständig dicht und selbstschließend vds
- Fenster feuerhemmend F30
- Fenster feuerhemmend G30 Strahlungsdurchlässig

Rettungswege

- Flucht- und Rettungsweg
- Fluchtichtung
- Erster Flucht- und Rettungsweg
- Zweiter Flucht- und Rettungsweg
- Nolokussteg B:1,20m; H: 1,00m oder Ankerbare Stütze mit Rettungsgerät der Feuerwehr

Technische Anlagen

- Druckknopfmelder; Ausführung nach Fachpl.
- Rauchmelder; Ausführung nach Fachplaner
- Alarmsirene; Ausführung nach Fachplaner
- Feuerlöscher

BRANDSCHUTZPLAN

Planinhalt
Bestuhlungsplan: Bühne Nord mit Stühlen

Bauvorhaben
Sanierung der Mehrzweckhalle in Allershausen

Bauort
Am Amperkie 1
85391 Allershausen

Bauherr
Gemeinde Allershausen
Johannes-Boos-Platz 6
85391 Allershausen

Entwurfsverfasser Eingabe
Gemeinde Allershausen
Johannes-Boos-Platz 6
85391 Allershausen

Brandschutz erstellt von:
BRANDSCHUTZSERVICE
Geprüfter Sachverständiger für vorbeugenden Brandschutz (BPOS)
Reg.-Nr. 1294M-12-2013

Planungsbüro für vorbeugenden Brandschutz
Zobel GmbH
Freisinger Straße 13a, 85399 Hallbergmoos Tel 0811/9933823
info@brandschutz-zobel.de Fax 0811/9933823

Geprüfter Sachverständiger für vorbeugenden Brandschutz (BPOS)
Zobel GmbH
Freisinger Straße 13a, 85399 Hallbergmoos Tel 0811/9933823
info@brandschutz-zobel.de Fax 0811/9933823

Geprüfter Sachverständiger für vorbeugenden Brandschutz (BPOS)
Zobel GmbH
Freisinger Straße 13a, 85399 Hallbergmoos Tel 0811/9933823
info@brandschutz-zobel.de Fax 0811/9933823

Geprüfter Sachverständiger für vorbeugenden Brandschutz (BPOS)
Zobel GmbH
Freisinger Straße 13a, 85399 Hallbergmoos Tel 0811/9933823
info@brandschutz-zobel.de Fax 0811/9933823



Landratsamt Freising
Fachtechn. geprüft
Freising, 20. Jan. 2015
Knips